

JAY XTREME ACTIVE

Hautschutz für aktive Nutzer



HAUTSCHUTZ UND SITZSTABILITÄT FÜR DEN AKTIVEN NUTZER

Das JAY Xtreme Active - ein leichtes Kissen mit tiefem Profil. Spezifisch für Personen mit aktivem Lebensstil entwickelt, überzeugt das Xtreme Active Kissen durch einen hochwertigen Dekubitusschutz, gute Sitzstabilität und einfache Handhabung im Alltagsleben (z.B. bei Transfers).

Das **JAY Fluid Pad** maximiert den Dekubitusschutz und minimiert Scherkräfte bei aktiven Nutzern. Das **duale Kissenbezugs-System** ermöglicht eine gute Luftzirkulation und hilft Wärme und Feuchtigkeit effektiv vom Körper weg zu transportieren. Optional steht ein **Positionierungs-Kit für die Beine** zur Auswahl, welches einen verbesserten medialen und lateralen Support gewährleistet.





DIE MODULARITÄT DES JAY XTREME ACTIVE KISSENS

Das JAY Xtreme Active Kissen bietet zwei verschiedene Fluid Optionen:

Standard Fluid Pad: JAY Fluidtechnologie für eine moderate bis hohe Druckentlastung der Sitzbeinhöcker - für die Mehrheit der Nutzer geeignet. In Verbindung mit der Standardbasis.

Grosses Fluid Pad: Spezifisch für Nutzer mit fortgeschrittener Muskelatrophie entwickelt, welche eine grössere Fluidfüllung unter den knöchernen Gesässbereichen benötigen, jedoch nicht auf ein schwereres und höheres Anti-Dekubituskissen umsteigen möchten. Das grössere Fluid Pad verfügt über eine höhere Fluidfüllung und ermöglicht somit ein optimales Einsinken und eine hohe Druckentlastung im Beckenbereich. Die Basis ist mit einer grösseren Beckenaussparung (Pelvic Loading Area - PLA) versehen.



→ **Standard Fluid Pad**
mit Standardbasis



→ **Grosses Fluid Pad**
bei fortgeschrittener Muskelatrophie. Die Beckenaussparung (PLA - Pelvic Loading Area) in der Basis ist grösser als bei der Standardversion.

KISSENBEZÜGE FÜR JEDEN BEDARF

Äusserer Kissenbezug

Innerer Kissenbezug

Leichtgewichtige Schaumstoff-Basis



→ **Mikroklimabezug**



→ **Stretchbezug**



→ **Inkontinenzbezug**

INNOVATIVE KISSENBEZÜGE IM DOPPELPACK

- ▶ Hoher Schutz und einfacher Einsatz im Alltag - das neue JAY Xtreme Active Kissen ist mit einem dualen Kissenbezugs-System ausgerüstet. Dank einem inneren und einem äusseren Kissenbezug konnte die perfekte Abstimmung zwischen guten mikroklimatischen Eigenschaften und effektivem Inkontinenzschutz gefunden werden.
- ▶ Der innere Kissenbezug ist wasserabweisend und einfach zu reinigen. Aquaguard Reissverschluss und wasserundurchlässige Nähte schützen die Schaumstoffbasis effektiv vor Feuchtigkeit und Nässe. Das mikroklimatische 3DX™ Gewebe des äusseren Kissenbezugs hilft Wärme und Feuchtigkeit vom Körper weg zu transportieren und damit das Dekubitusrisiko weiter einzudämmen.
- ▶ Optional kann JAY Xtreme Active auch mit einem äusseren Stretch- oder Inkontinenzbezug bestellt werden. Alle Kissen sind mit einer praktischen Utensilientasche ausgestattet.
- ▶ Die Eigenschaften der Innen- und Aussenbezüge ermöglichen ein problemloses Anbringen der beiden Fluid-Auflagen und der Positionierungskomponenten - ohne dabei zusätzliche Oberflächenspannung zu verursachen.
- ▶ Alle äusseren Kissenbezüge sind 60° C waschbar und schnell trocknend.



POSITIONIERUNGS-KIT FÜR DIE BEINE

Optional stehen zwei laterale und ein medialer Keil zur Verfügung, die mittels Velcro am Innenbezug des Xtreme Active Kissens befestigt werden können. Die jeweils 2.5 cm hohen Elemente ermöglichen eine optimale Beinpositionierung, verbessern eine orthopädische Ausrichtung und führen somit zu einer erhöhten Sitztoleranz.

→ Positionierungs-Kit für die Beine

beinhaltet zwei laterale und einen medialen Keil für eine optimale Beinführung.



GESAMTÜBERBLICK JAY SITZKISSEN UND RÜCKENSYSTEME



Kissen

JAY® J3 / J3 DC

JAY® Balance

JAY® J2 / J2 DC

POSITIONIERUNG

Die modulare Sitzlösung mit Luft- oder Fluid-Technologie

Die perfekte Balance zwischen Hautschutz und Sitzstabilität

Stabilität und Positionierung mit gutem Dekubituschutz

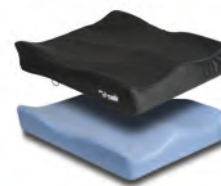
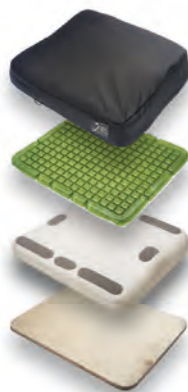
VERWENDUNGSZWECK

Die ultimative modulare Sitzlösung. Hervorragender Dekubituschutz und Positionierung.

Hervorragender Dekubituschutz bei gleichzeitig hohem Komfort und guter Sitzstabilität.

Für Nutzer mit moderaten bis hohen Haltungsanforderungen und / oder hohem Dekubitusrisiko.

DEKUBITUSSCHUTZ
SCHERKRÄFTE
SITZSTABILITÄT
POSITIONIERUNG
KOMFORT/SITZTOLERANZ



Kissen / Rücken

JAY® Gel

JAY® Easy Visco

JAY® Soft Combi P

POSITIONIERUNG

Druckentlastung und Komfort durch Gel-Auflage

Hoher Komfort und Stabilität

Stabilität und Langlebigkeit

VERWENDUNGSZWECK

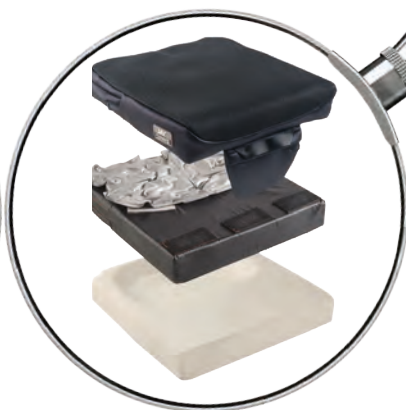
Anatomische Konturen, grosser Sitzkomfort und gute Sitzstabilität.

Leichtgewicht-Kissen mit hohem Komfort und guter Stabilität.

Entwickelt für Kunden mit symmetrischer Haltung, kleinem Dekubitusrisiko und moderaten Sitzstabilitäts-Anforderungen.

DEKUBITUSSCHUTZ
SCHERKRÄFTE
SITZSTABILITÄT
POSITIONIERUNG
KOMFORT/SITZTOLERANZ





JAY® Xtreme Active (L)

Kissen für aktive Nutzer mit guter Druckverteilung und Scherkraftminimierung

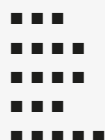
Schmales Kissen, entwickelt für aktive Nutzer, die hervorragende Druckverteilung und Stabilität anstreben.



JAY® Xtreme Active (S)

Gute Druck- und Scherkraftreduktion bei geringer Auflagehöhe

Tiefes Produktgewicht, gute Druckverteilung für aktive Nutzer: Stabilität und Dekubituschutz.



JAY® Lite

Extremes Leichtgewicht, atmungsaktiv, guter Dekubituschutz für aktive Nutzer

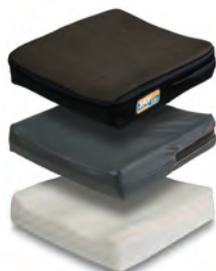
Sehr leichtes, atmungsaktives Druckentlastungs-Sitzkissen für den aktiven Nutzer.



JAY® Easy Fluid

Dekubitusprophylaxe und Stabilität

Dekubitusprophylaxe, Stabilität und Positionierung für den aktiven Nutzer.



Carbon



JAY® Basic

Komfort und Langlebigkeit

Ermöglicht komfortables Sitzen für Kunden mit symmetrischer Haltung und geringem Dekubitusrisiko.



JAY® Zip

Entwickelt für Kinder & Jugendliche

Speziell für die Bedürfnisse von Kindern und Jugendlichen im Rollstuhl entwickelt. Praktisch und antibakteriell.



JAY® Zip Rücken

Rückensystem für Kinder & Jugendliche

Leichtgewichtiger Rücken, spezifisch auf die Bedürfnisse von Kindern und Jugendlichen ausgelegt.



JAY® J3 Rücken

Einfach - Effektiv - Sitzen

Anthropometrisch entwickelt zur Haltungsunterstützung und Positionierung. Grosse Auswahl an Formen und Grössen.





JAY XTREME ACTIVE

Kissenbreite	34 cm – 50 cm (in 2 cm Schritten)
Kissentiefe	34 cm – 50 cm (in 2 cm Schritten)
Kissenhöhe	5 cm
Max. Benutzergewicht	150 kg
Kissengewicht	1.7 kg (40 x 40 mit Standard Fluid Pad); 2.2 kg (40 x 40 mit grossem Fluid Pad)
Auflage im Beckenbereich	Standard & grosses JAY Flow Fluid™
Äusserer Kissenbezug	Mikroklima-, Stretch- oder Inkontinenzbezug
Positionierungs-Kit	Optional mit 2 lateralen & 1 medialen Positionierungselement erhältlich, Höhe jeweils 2.5 cm



Sunrise Medical AG

Erlenauweg 17

CH-3110 Münsingen

Fon +41 (0)31 958 3838

Fax +41 (0)31 958 3848

info@sunrisemedical.ch

www.SunriseMedical.ch